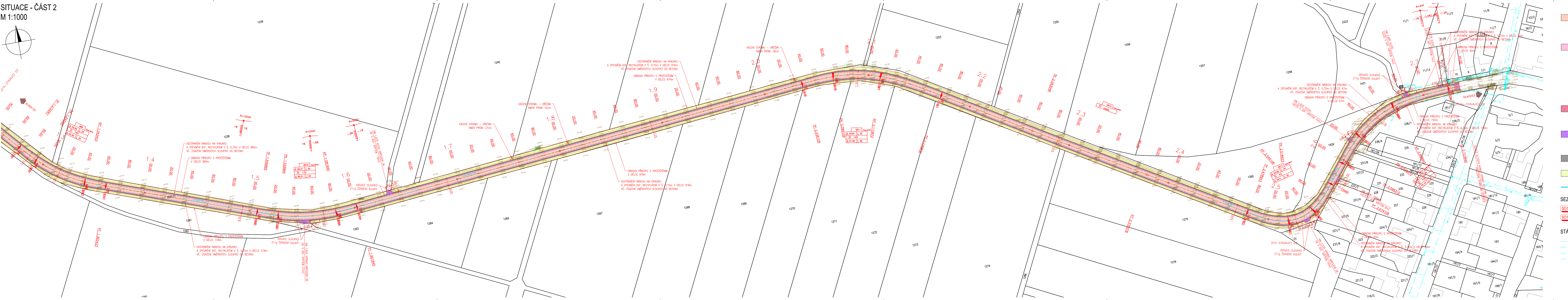
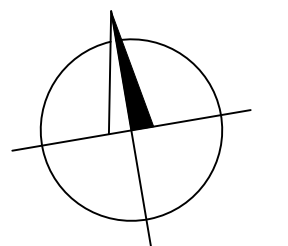


SITUACE - ČÁST 2  
M 1:1000



- NÁVRH OPRAVY VOZOVKY (NAVÝŠENÍ NIVELETY O 110mm):
- OSTRANĚNÍ ZVÝŠENÝCH NEZPEVNĚNÝCH KRAJNIC, OŘEŠBA ODVOVNĚNÍ
  - PROVEDENÍ RECYKLACE ZA STUJENKA NA MÍSTĚ V TL. 180mm S PŘÍDÁNÍM HYDRAULICKÉHO POJIVA A ASFALTOVÉ EMULZE V SOULADU S TP 208.
  - OČIŠTĚNÍ POKRCHU, INFILTRAČNÍ POSTŘIK, POKLADKA LOŽNÉ VRSTVY ACI 16+ V TL. 60mm.
  - OČIŠTĚNÍ POKRCHU, SPOJOVACÍ POSTŘIK, POKLADKA OBRUSNÉ VRSTVY ACI 11+ V TL. 50mm.
  - DOPLNĚNÍ NEZPEVNĚNÝCH KRAJNIC

- NÁVRH OPRAVY VOZOVKY, SANACE OKRAJŮ (NAVÝŠENÍ NIVELETY O 110mm):
- OSTRANĚNÍ ZVÝŠENÝCH NEZPEVNĚNÝCH KRAJNIC, OŘEŠBA ODVOVNĚNÍ
  - OSTRANĚNÍ STÁVAJÍCÍ KONSTRUKCE VOZOVKY V MÍSTĚ SANACÍ OKRAJŮ A DÁLĚ OSTRANĚNÍ ZEMINY V PODLOŽÍ VOZOVKY NA OROVEN ZEMNÍ PLÁNĚ (490mm POD POŽADOVANÝ POKRCH, 380mm POD STÁVAJÍCÍ POKRCH)
  - PROVEDENÍ LOVÁKŮ SANACÍ VÝMĚNA MATERIÁLU PODLOŽÍ VOZOVKY (AKTIVNÍ ZÓNÁ) V TL. 400mm. POUŽÍJE SE ZEMINA NEBO SYPANINA SPLŮNÍCÍ PODMINKY VHDONOSTI DO AKTIVNÍ ZÓNY ZEMNÍHO TĚLESA Ed<sub>1,2</sub>=45Mpa.
  - PROVEDENÍ SPODÍ PODKLADNÍ VRSTVY ZE STĚRKORTI S<sub>0,2</sub> V TL. 200mm.
  - PROVEDENÍ ZÁSTUPY S<sub>0,2</sub> FRACIE 0-32 DO OROVNĚ STÁVAJÍCÍHO POKRCHU VOZOVKY V TL. 180mm (PROVEDENÍ LOVÁKŮ SANACÍ JE TREBA VÝHODNĚ ZVÝŠENÍ POZORNOSTI, DODLEŽNOSTI PŘÍPRAVOU POKLADU PŘED CELOPLOŠNOU POKLADKOU KRYTOVÝCH VRSTEV VOZOVKY LZE DOČILIT OČEKÁVANÉ ŽIVOTNOSTI OPRAVY A OMEZIT RIZIKO OPĚTOVNĚHO VÝVOJE PORUCH.)
  - PROVEDENÍ RECYKLACE ZA STUJENKA NA MÍSTĚ V TL. 180mm S PŘÍDÁNÍM HYDRAULICKÉHO POJIVA A ASFALTOVÉ EMULZE V SOULADU S TP 208.
  - OČIŠTĚNÍ POKRCHU, INFILTRAČNÍ POSTŘIK, POKLADKA LOŽNÉ VRSTVY ACI 16+ V TL. 60mm.
  - OČIŠTĚNÍ POKRCHU, SPOJOVACÍ POSTŘIK, POKLADKA OBRUSNÉ VRSTVY ACI 11+ V TL. 50mm.
  - DOPLNĚNÍ NEZPEVNĚNÝCH KRAJNIC

- NÁVRH OPRAVY VOZOVKY (NAPŮJENÍ NA STÁVAJÍCÍ STAV):
- FREZOVÁNÍ 0-110mm
  - OČIŠTĚNÍ POKRCHU, SPOJOVACÍ POSTŘIK, POKLADKA OBRUSNÉ VRSTVY ACI 11+ V TL. 50mm
  - OČIŠTĚNÍ POKRCHU, INFILTRAČNÍ POSTŘIK, POKLADKA LOŽNÉ VRSTVY ACI 16+ V PROMĚNNÉ TL.
  - DOPLNĚNÍ NEZPEVNĚNÝCH KRAJNIC

- NÁVRH OPRAVY NAPŮJENÍ A SJEZDŮ (ASFALTOVÝ KRYT):
- DOPLNĚNÍ STĚRKORTI S<sub>0,2</sub> 0-32 V PROMĚNNÉ TL.
  - OČIŠTĚNÍ POKRCHU, POKLADKA LOŽNÉ VRSTVY ACI 16+ V TL. 60mm.
  - OČIŠTĚNÍ POKRCHU, SPOJOVACÍ POSTŘIK, POKLADKA OBRUSNÉ VRSTVY ACI 11+ V TL. 50mm.
  - DOPLNĚNÍ NEZPEVNĚNÝCH KRAJNIC

- NEZPEVNĚNÁ KRAJNICE - ASF. RECYKLAT FRACIE 0-32
- OBNOVA PŘÍKOPU

- VOZOVKOVÉ DOPRAVNÍ ZNAČENÍ

- SEZNAM OBJEKTŮ
- SO101 SILNICE III/3974
  - SO101 DIO - DOPRAVNĚ INŽENÝRSKÁ OPATŘENÍ

- STÁVAJÍCÍ INŽENÝRSKÉ SÍTĚ
- EGD - NN
  - PLYNOVOD
  - VODOVOD
  - KANALIZACE

OBJEDNATEL	Správa a údržba silnic Jihomoravského kraje príspevková organizace kraje Žerotínovo náměstí 449/3 602 00 Brno
------------	--

ZHOTOVITEL	"DPO – Viadesigne - RD SÚSJMK 2021"
------------	-------------------------------------

ZMĚNA VÝKRESU:			
Č. ZMĚNY	PŘEDMĚT ZMĚNY	ZMĚNU PROVEDL	PODPIS
1			
2			
3			

# SO101

SOÚRADNICOVÝ SYSTÉM : S - JTSK  
VÝŠKOVÝ SYSTÉM : B.p.v.

VEDOUcí PROJEKTANT - HIP	ING. STRUŠNÁR FILIP	
ZODPOVĚDNÝ PROJEKTANT	ING. VÝRNUCHAL ZDENĚK	
VYPRACOVAL	MICHAL MIKULEC	
KONTROLOVAL	ING. LEGERSKÝ ZDENĚK	
KRAJ, MÚO, OSÚ	JIHOMORAVSKÝ	
OBJEDNATEL, INVESTOR	SÚSJMK, príspevková organizace kraje	
NAZEV AKCE: III/3974 KŘ. I/53 - ČEJKOVICE		
NAZEV OBJEKTU: SILNICE III/3974		
NAZEV VÝKRESU: SITUACE - ČÁST 2		

DATUM	01/2024
FORMÁT	9x44
MĚŘÍTKO	1:1000
STUPEŇ	PDPS
ZAK. ČÍSLO	230167
Č. SOUPRAVY	Č. VÝKRESU
	02.2